



2014

NOTA TECNICA 2



Nota Tecnica 2

Sintomi, prevenzione e tecniche di contenimento della batteriosi del nocciolo
(*Xanthomonas arboricola* pv *corylina*)



Maria Corte 335-8143030
Claudio Sonnati 334-6986914

Sezione Corilicoltura
CReSO - Centro di Ricerca e Sperimentazione per l'Ortofrutticoltura piemontese



2014

NOTA TECNICA 2

Necrosi batterica del nocciolo (*Xanthomonas arboricola* pv. *corylina*)

Sintomi

I sintomi della necrosi batterica interessano tutte le parti aeree della pianta. Le prime manifestazioni compaiono in primavera, con sintomi a carico delle gemme, che muoiono assumendo colore bruno.

Sulle foglie, sulla cupola del frutto e sul guscio della noccola compaiono macchie di forma irregolare e colore brunastro (figura 1 e 2).

Sulle foglie le macchie, di 3-4 mm di diametro, sono spesso circondate da un alone clorotico.

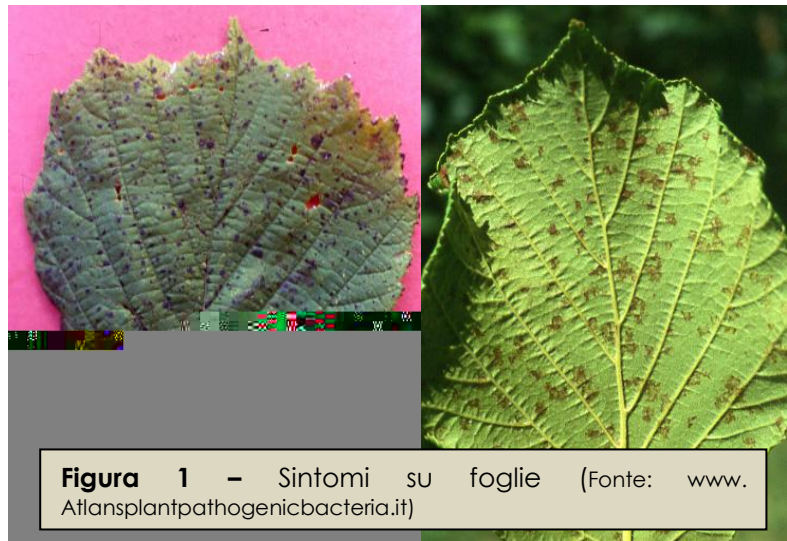


Figura 1 – Sintomi su foglie (Fonte: www.Atlansplantpathogenicbacteria.it)



Figura 2 – Sintomi sulla cupola (Fonte: www.Atlansplantpathogenicbacteria.it)

Sul frutto in via di maturazione le maculature sono leggermente depresse, nerastre con centro più chiaro.

In caso di forte pressione del batterio sui rami e sul tronco possono formarsi cancri corticali, normalmente allungati in senso longitudinale, di colore bruno o bruno rossastro in corrispondenza dei germogli più giovani.



2014

NOTA TECNICA 2

Fonte di inoculo

La principale fonte di inoculo è rappresentata dalle piante infette, dove il patogeno è in grado di sopravvivere all'interno delle gemme, nei cancri e, come epifita, sulla superficie delle foglie cadute a terra (fino a 4 mesi in foglie cadute a terra). In primavera, veicolato dalla pioggia, dall'acqua di irrigazione e dal vento, l'inoculo batterico colonizza le gemme sane, all'interno delle quali si moltiplica intensamente (marzo-maggio) fino a provocarne il disseccamento.

Strategie di difesa

La difesa è di carattere preventivo e alla comparsa dei primi sintomi occorre:

- **tagliare e bruciare i rametti colpiti;**
- **In primavera, durante la fase di germogliamento, effettuare 2-3 trattamenti preventivi con prodotti a base di rame (solfato di rame, idrossido di rame, ossido rameico) a dosaggi di 250 g/hl di rame metallo;**
- **In autunno, dopo la caduta foglie, completare la difesa con 2 applicazioni di prodotti a base di rame.**

La situazione in Piemonte

A giugno del 2013, un po' in tutto l'areale corilicolo piemontese (alta e media collina, pianura), a causa di un decorso stagionale particolarmente piovoso, si è verificato un preoccupante fenomeno di filloptosi anticipata. Per escludere la natura patogenetica del fenomeno, campioni fogliari prelevati negli appezzamenti colpiti sono stati analizzati dal Settore Fitosanitario della Regione Piemonte e dal CRA di Roma.

Le analisi di laboratorio hanno escluso la presenza di batteri in tutto il materiale consegnato: la filloptosi era dovuta, in generale, a cause climatico/ambientali; solo per due campioni la sintomatologia diversa a richiesto ulteriori

Maria Corte 335-8143030

Claudio Sonnati 334-6986914

Sezione Corilicoltura

CRaSO - Centro di Ricerca e Sperimentazione per l'Ortofrutticoltura piemontese



2014

NOTA TECNICA 2

approfondimenti. Il settore Fitosanitario della Regione Piemonte ha ripetuto le analisi di laboratorio su questi due campioni a partire dalla ripresa vegetativa. In effetti in entrambi i **casi si sono ripresentati i sintomi** presuntivamente attribuibili a *Xanthomonas arboricola* pv *corylina*.



Figura 4 – Sintomi su rametto (foto SF)



Figura 5 – Sintomo su apice germoglio (foto SF)



Figura 6 – Sintomo su foglia (foto SF)



Figura 7 – Sintomo su cupola frutticino (foto SF)

I test di laboratorio sono ancora in corso. Non appena saranno disponibili i risultati definitivi, ne daremo tempestiva comunicazione in modo che, se necessario, vengano applicate tutte le necessarie misure di profilassi.

In attesa dei risultati analitici si invitano i tecnici a monitorare i nocciuoli e a segnalare tempestivamente eventuali sintomi sospetti.

Maria Corte 335-8143030
Claudio Sonnati 334-6986914

Sezione Corilicoltura
CReSO - Centro di Ricerca e Sperimentazione per l'Ortofrutticoltura piemontese