

**Info n. 06**

**Del 08/04/2020**

**NOCCIÒLO**



**Coordinamento Corilicolo Piemontese**

### **AGGIORNAMENTO TECNICO**

**AGGIORNAMENTO FASI FENOLOGICHE E MIGRAZIONE ERIOFIDE**

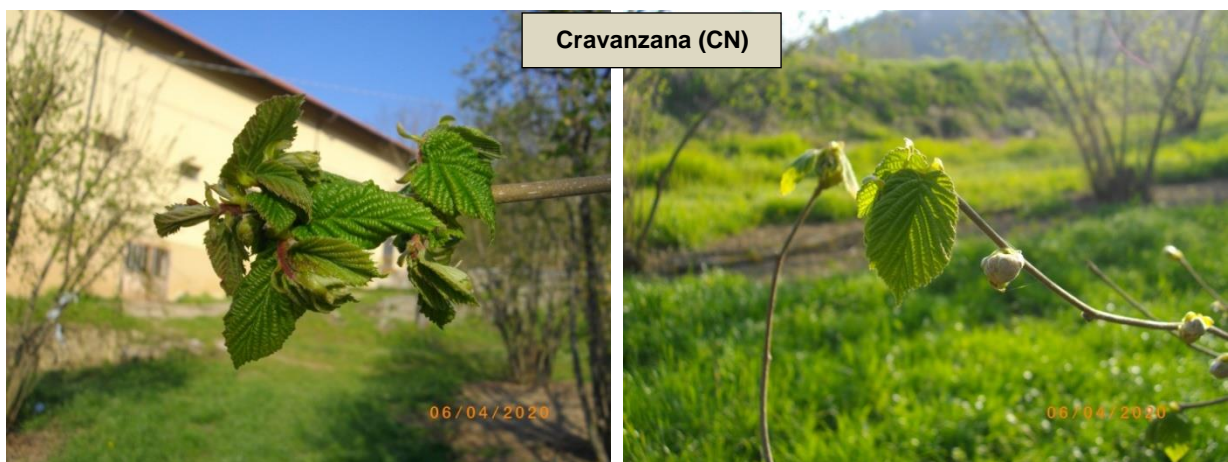
**VERTIMEC E PRONUBI: SFALCIARE LE ESSENZE PRESENTI SUL TERRENO**

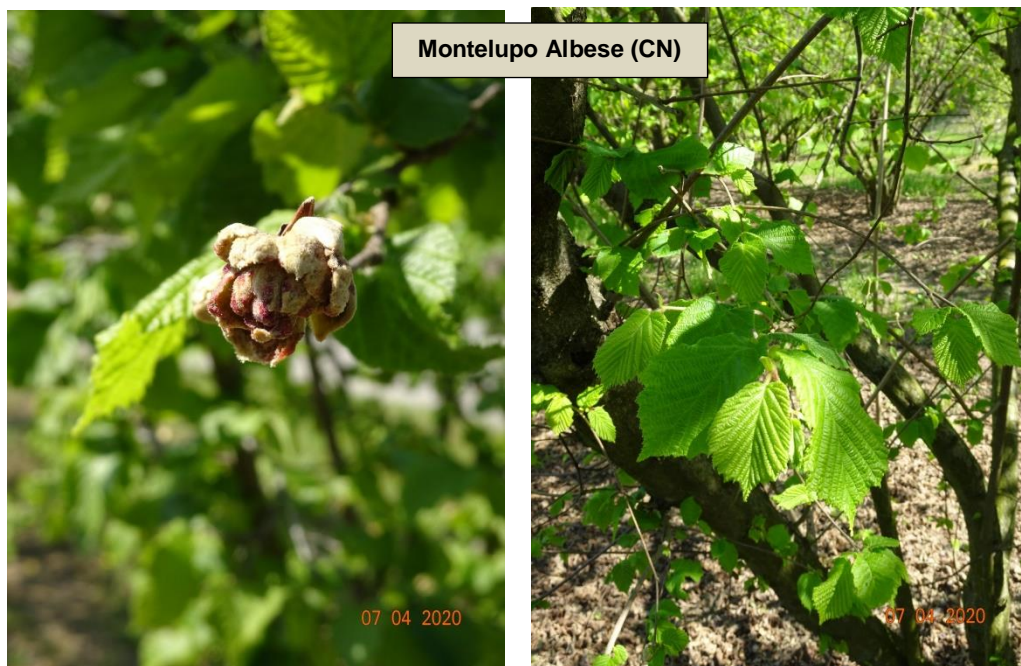
**AGGIORNAMENTO SCATOLE SVERNAMENTO CIMICE ASIATICA**

La settimana precedente la Pasqua è iniziata all'insegna del tempo stabile e soleggiato con temperature primaverili. Le previsioni indicano il proseguimento dell'alta pressione fino ad inizio della prossima settimana quando, una depressione proveniente dalla Penisola iberica, porterà maggior umidità ed instabilità senza, però grandi precipitazioni.

### AGGIORNAMENTO FASI FENOLOGICHE E MIGRAZIONE ERIOFIDE

Sono proseguiti, anche questa settimana, i rilievi in campo per verificare la situazione fenologica in diversi areali. Di seguito le immagini relative.





La vegetazione è in pieno sviluppo e le galle si stanno aprendo in tutte le zone. Come consigliato nel precedente avviso è necessario effettuare o ripetere il trattamento contro l'eriofide programmando la ripetizione dell'intervento a distanza di 8-10 gg dal precedente se si impiegano formulati a base di zolfo.

### VERTIMEC E PRONUBI: SFALCIARE LE ESSENZE PRESENTI SUL TERRENO

In questa fase, sul terreno del nocciolo, sono presenti innumerevoli essenze spontanee (es. *Taraxacum officinalis*, *Lamium purpurea* ecc.) che attirano i pronubi in cerca di nettare.

Le aziende che intendono effettuare un trattamento con il formulato commerciale **Vertimec EC** (autorizzazione 'uso eccezionale 120 giorni' valido dal **10 marzo al 7 luglio 2020**) devono attenersi ai consigli indicati in etichetta:

**“Tossico per le api. Per proteggere le api e altri insetti impollinatori non applicare al momento della fioritura. Sfalciare o eliminare le piante spontanee in fioritura prima dell'applicazione. Non utilizzare quando le api sono in attività”.**



## **AGGIORNAMENTO SCATOLE SVERNAMENTO CIMICE ASIATICA**

Le indicazioni provenienti dalle postazioni / teche di svernamento, relative all'Albese, indicano complessivamente, nella quindicesima settimana (**06/03 - 12/04/2020**), una fuoriuscita di adulti di Cimice asiatica pari al 18,83% (**+1%** rispetto alla precedente settimana).