

Info n. 19

Del 22/07/2020

NOCCIÒLO



Coordinamento Corilicolo Piemontese

AGGIORNAMENTO TECNICO

AGGIORNAMENTO FASI FENOLOGICHE e PREVISIONI INIZIO RACCOLTA

CAMPIONAMENTO CIMICI: LA SITUAZIONE AGGIORNATA

OBBEREA LINEARIS: SEGNALATA PRESENZA IN CAMPO

DEPERIMENTO NOCCIOLO: RISULTATI DELLE ANALISI DEL SETTORE FITOSANITARIO

La settimana è iniziata all'insegna del tempo stabile con caldo in aumento (temperature oltre 30°C in molte zone) tuttavia, a partire dalla seconda parte della settimana si insinueranno correnti occidentali atlantiche che accentueranno l'instabilità con possibili passaggi temporaleschi.

In tabella il riepilogo delle temperature e della piovosità di alcune stazioni indicative all'interno dell'area corilicola piemontese relativamente all'ultima settimana (15-21 luglio 2020 - Servizio Agrometeorologico- Regione Piemonte).

STAZIONE	PROVINCIA	T MAX °C	T MIN °C	T MEDIA °C	PIOGGIA TOT (mm)
Cravanzana	CN	28,1	14,9	20,8	0
Gabiano	AL	31,6	18,1	24,5	0
Moncalvo	AT	30,8	16,4	23,5	0
Pinerolo	TO	30,9	17,4	23,8	19,2
Viverone	BI	31,4	17,6	24,2	0

AGGIORNAMENTO FASI FENOLOGICHE e PREVISIONI INIZIO RACCOLTA

Prosegue la maturazione dei frutti e la cascola pre raccolta.



Cravanzana (CN) -20 luglio 2020



Cassiano (CN) -22 luglio 2020 (Foto di A. Marino)

In tabella le previsioni di inizio raccolta nei diversi areali a confronto per il 2020 e il confronto con le previsioni di avvio raccolta indicate nel 2019

ZONA	PREVISIONE INIZIO RACCOLTA 2019	PREVISIONE INIZIO RACCOLTA 2020
ALESSANDRINO, TORINESE	23-24 agosto	10 agosto
ASTIGIANO	15 - 20 agosto	10 agosto
CARRUCESE, CEBANO MONREGALESE, DOGLIANESE, FOSSANESE, SAVIGLIANESE, ALBESE (zone di pianura) e ROERO	20 agosto	17 agosto
ALTA LANGA	Dopo il 25 agosto	20 agosto

CAMPIONAMENTO CIMICI: LA SITUAZIONE AGGIORNATA

Le catture in trappola sono, in generale, contenute in tutte le zone con lieve aumento di forme giovanili di *Halyomorpha halys*.

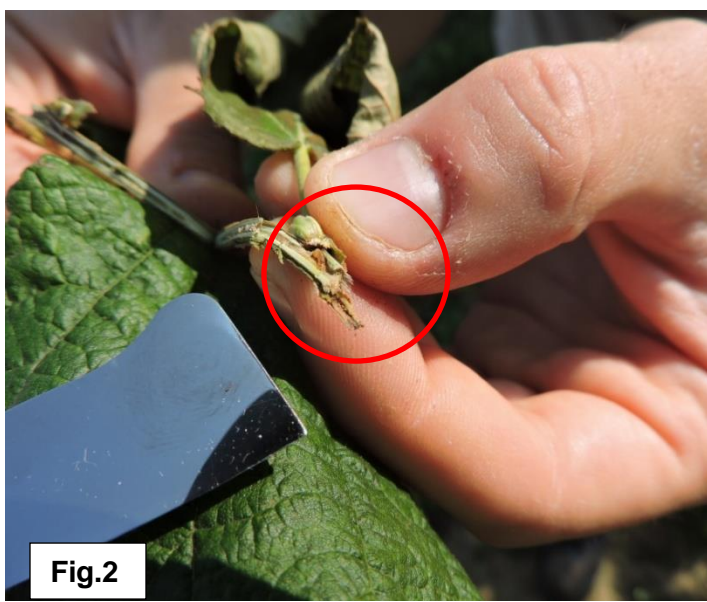
Anche nei frappage, eseguiti dopo i trattamenti insetticidi consigliati nei precedenti avvisi, le catture di cimici rimangono contenute anche se si registra presenza di cimici autoctone (*Gonocerus acuteangulatus*, *Palomena prasina* e *Nezara viridula*) meno 'attive' negli anni scorsi.

Per la settimana in corso, **proseguono i monitoraggi e si raccomanda alle aziende di contattare il tecnico di riferimento nel caso vi fossero situazioni a rischio per concordare la strategia da seguire in questa fase.**

OBBEREA LINEARIS: SEGNALATA PRESENZA IN CAMPO

In nocciuleti, soprattutto giovani (4-5 anni), si segnalano attacchi di *Oberea linearis* (fig.1) coleottero cerambicide la cui larva si sviluppa all'interno del rametto (fig.2) scavando una galleria discendente in fondo alla quale sverna.

I getti colpiti disseccano e **si consiglia l'asportazione e l'eliminazione degli stessi** (almeno 20 cm sotto parte disseccata) per rimuovere le larve all'interno.



DEPERIMENTO NOCCIOLO: I RISULTATI DELLE ANALISI DEL SETTORE FITOSANITARIO

Proseguono le segnalazioni di piante deperienti in diversi nocciuleti. Ove è stato possibile, sono state prelevate intere ceppaie comprensive dell'apparato radicale (figg. 3 e 4) e il materiale è stato consegnato al laboratorio del Settore Fitosanitario della Regione Piemonte per un'analisi dettagliata. **La diagnosi è stata di deperimento fisiologico con sospette condizioni di**

anossia (mancanza di ossigeno) localizzata a livello di apparato radicale. Allo stato attuale, invitiamo i tecnici a proseguire nelle segnalazioni di deperimento al fine di reperire informazioni necessarie ad ampliare la conoscenza del fenomeno e le possibili cause parassitarie o fisiologiche.

